

CANALS I ...



19/10/2010 14:42

...l'aigua

QUÈ S'HA TROBAT...



Pou d'entrada

INICI DE LES GALERIES...



19/10/2010 11:52

... GALERIES...



LA XARXA DE GALERIES...



CONDUCCIONS D'AIGUA...



CANONADES D'AIGUA



POUS TAPATS...



ALJUB I VOLTA DE LA GALERIA



ALJUB I GALERIA



GALERIES AMB ENDERROCS



ALJUB AMB AIGUA



GALERIES COLMATADES



RESTES DE CANONADES



VOLTA DE LLOSES



GALERIES TAPADES



INTERIOR D'UN ALJUB



FINAL DE LA VISITA



ESTRUCTURA DE LES GALERIES



TREBALLS DE CAMP







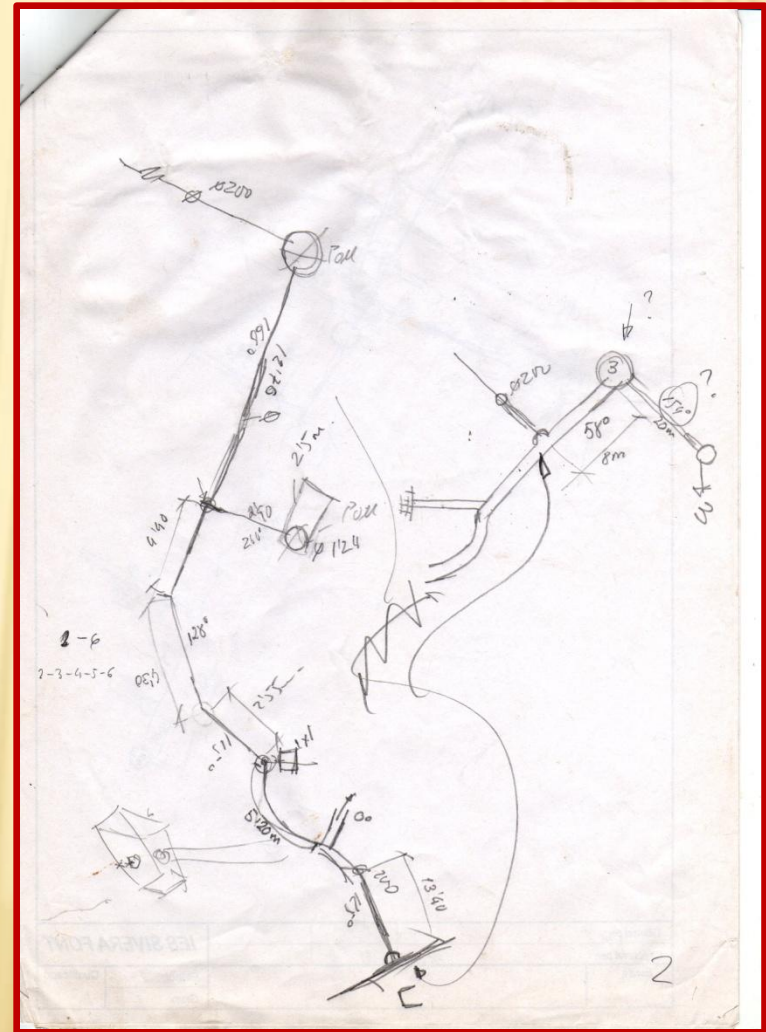
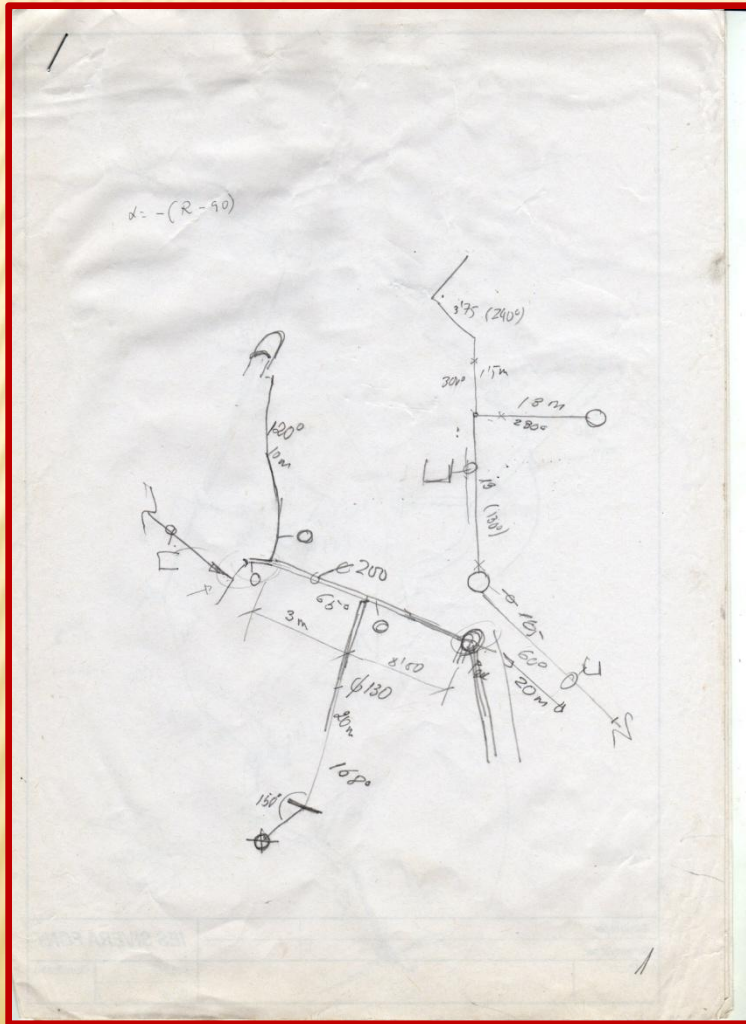
19/10/2010 12:23



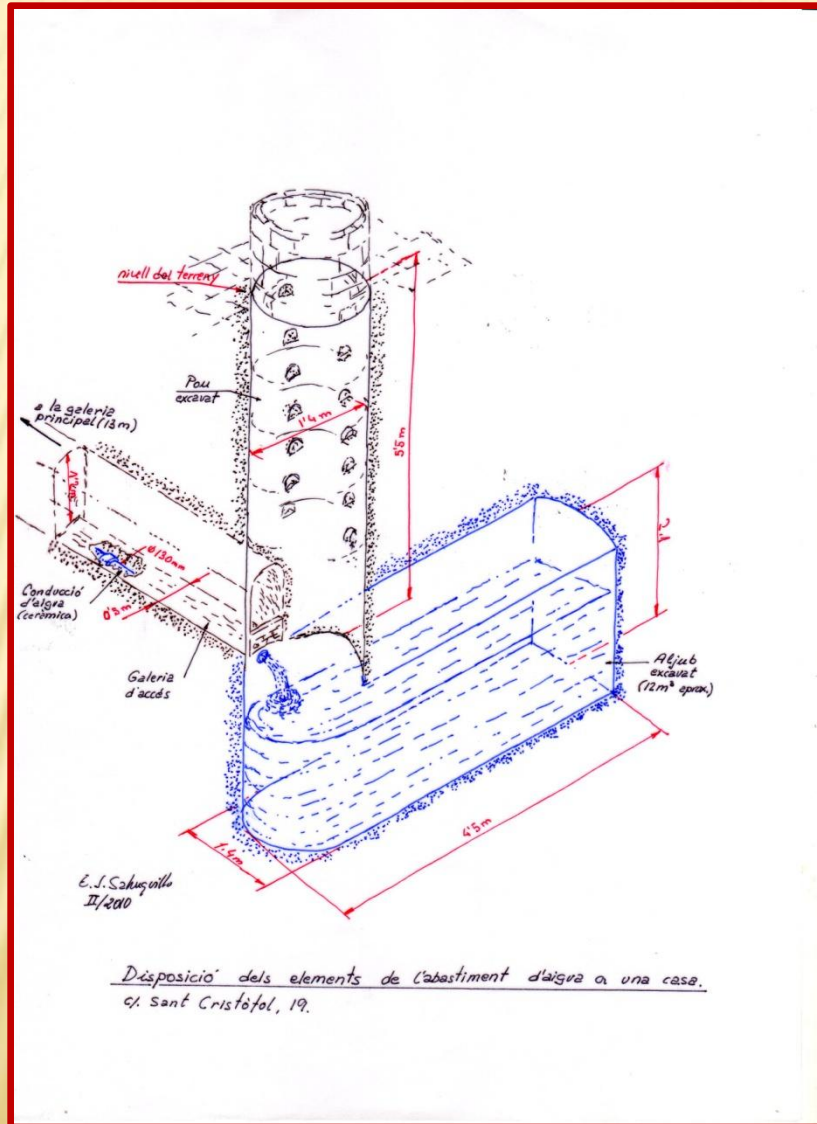




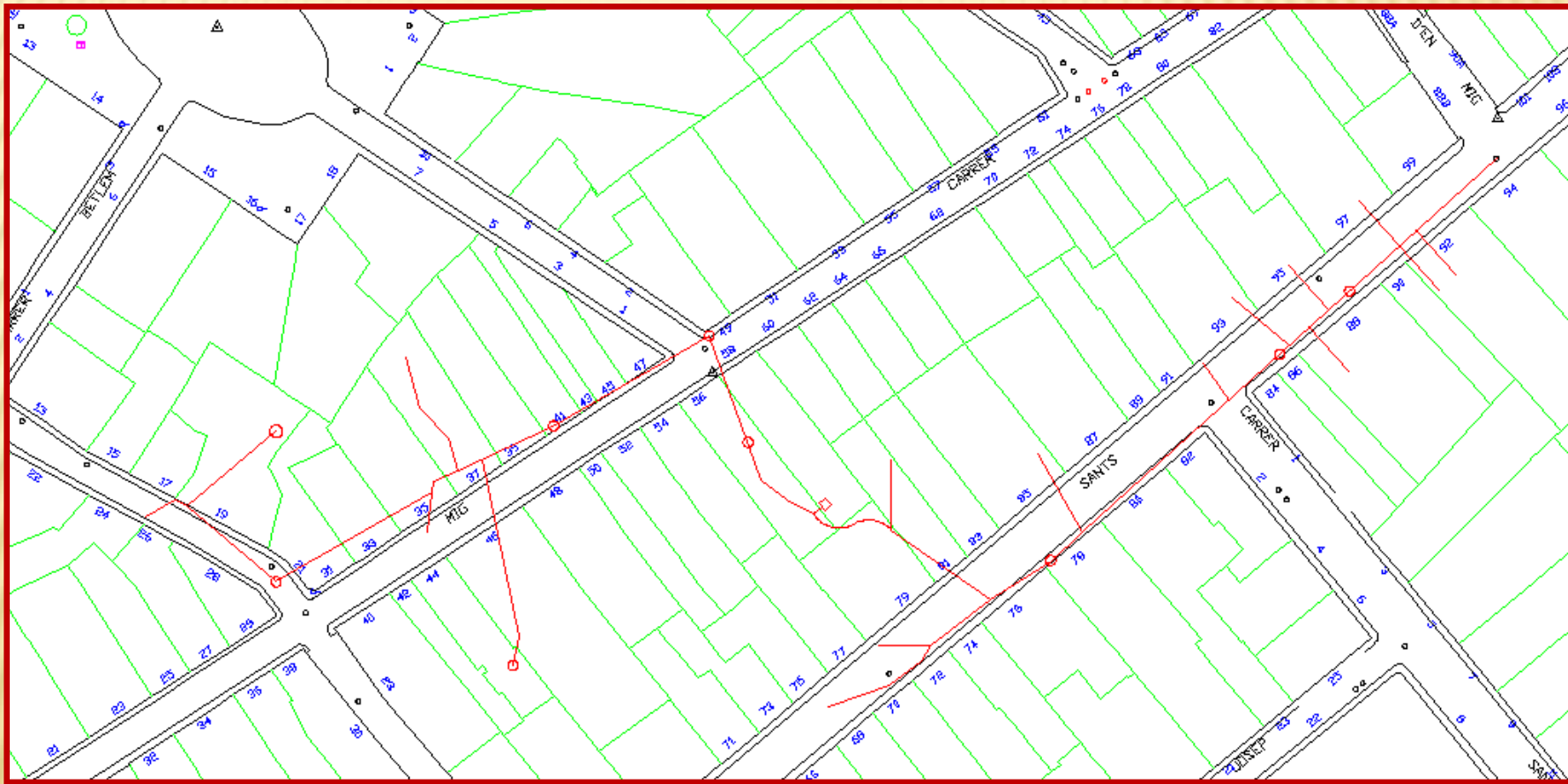
CROQUIS DEL TRAÇAT



DIBUIX DE POU I ALJUB



TRACAT DE LES GALERIES



TRAÇAT APROXIMAT



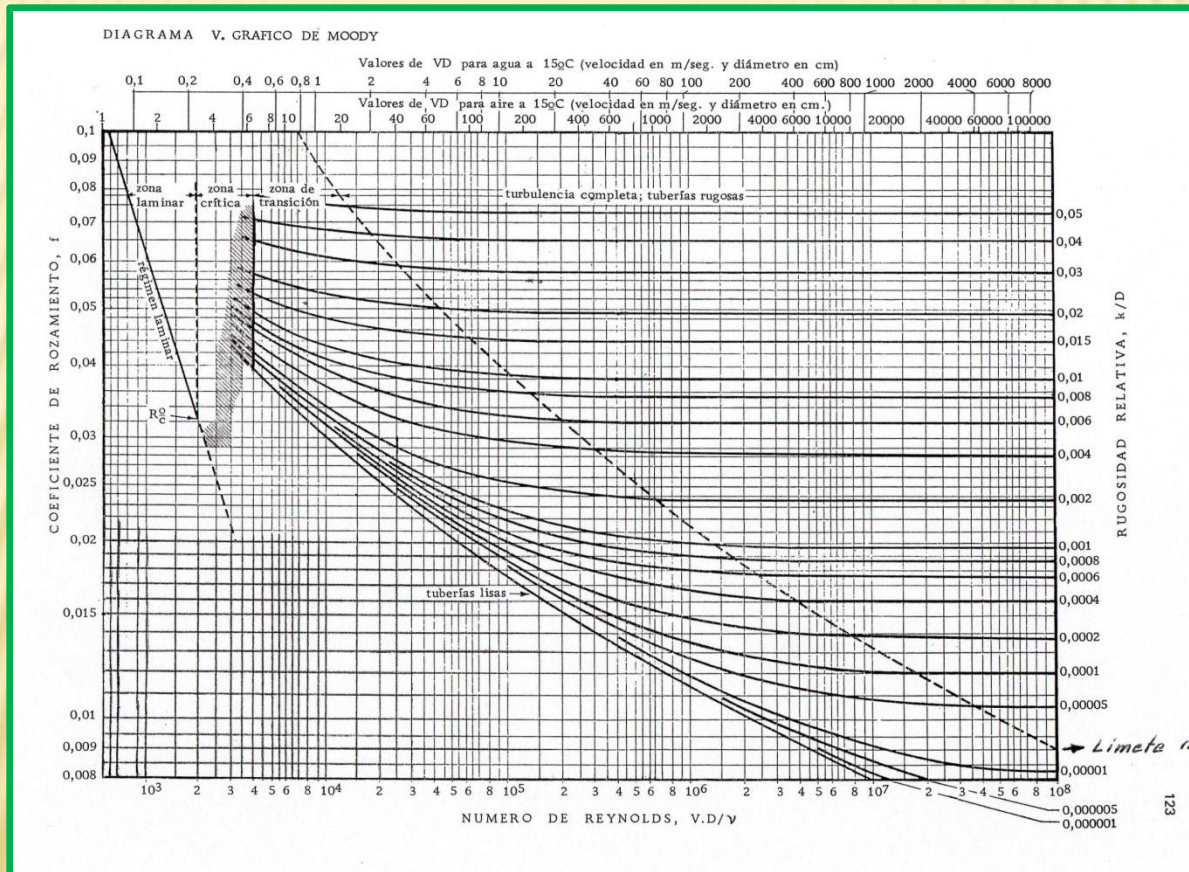
**QUINA
UTILITAT
TENIEN?**

CARACTERÍSTIQUES ABASTIMENT 1891

- ✘ Habitants a abastir: 4.500
- ✘ Dotació: 25 l/hab·dia
- ✘ Cabal: 1,3 l/s
- ✘ Longitud conducció: 4.045 m
- ✘ Desnivell presa-dipòsit: 2,60 m

DIÀMETRE DE LA CONDUCCIÓ

Amb les dades anteriors i aplicant les equacions de Prandtl i Colebrook i el diagrama de Moody...



...obtenim un diàmetre entre 100 i 125 mm.

FONTS PRIVADES 1891

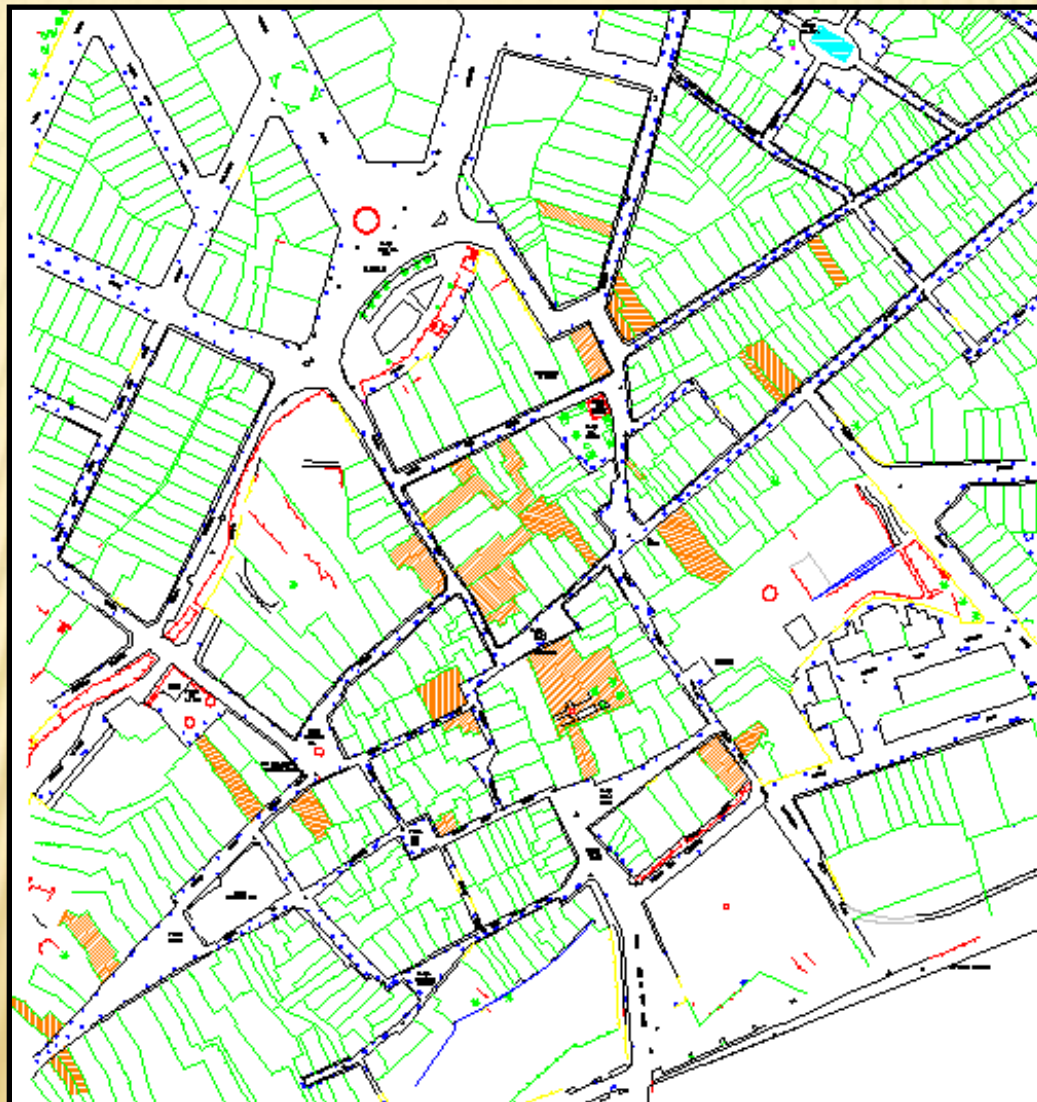
- - ***Segons acta del ple de 14-2-1891***
- ✗ - Es fan 35 concessions.
- ✗ - Cadascuna costa 625 pessetes de 1891.

SISTEMA D'ABASTIMENT DE 1891

□ **Segons acta del ple de 17-10-1891**

- × Es fan 12 fonts públiques.
- × Es concedeixen 42 fonts privades.
- × ...”y que por conveniencia general manarán agua constantemente la dos fuentes establecidas en las Plazas de Alfonso doce y San Cayetano, colocándose grifos de cierre en las restantes fuentes públicas y particulares que se abrirán al tomar agua y se cerrarán inmediatamente después.”

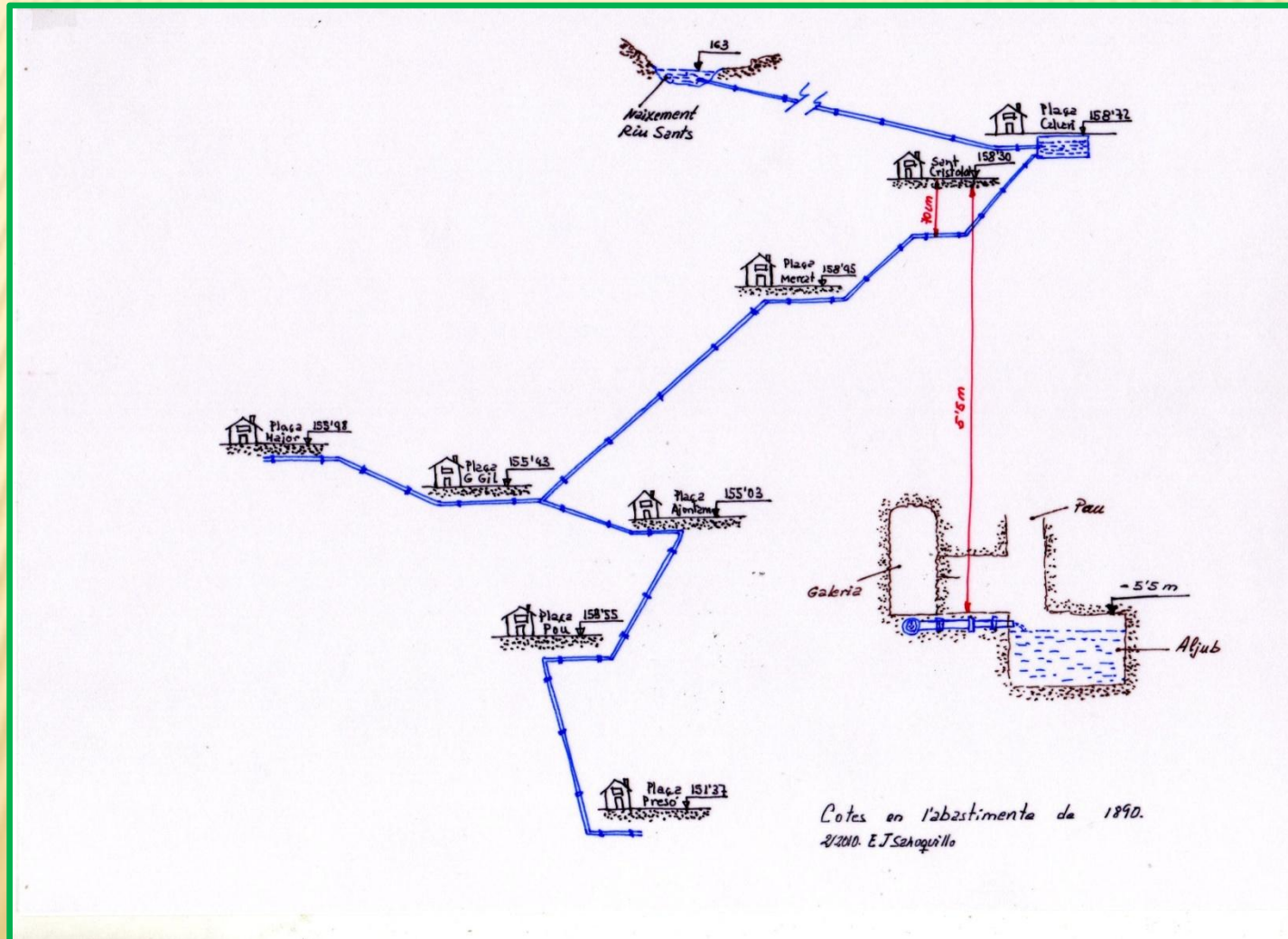
FONTS PRIVADES 1891



PER QUÈ NO AIGUA POTABLE?

- ✘ En 1890 cada concessió de font particular costava 625 ptes. que ara serien
- ✘ Segons hem vist l'aigua de les fonts eixia cavallera, per tant no s'havia de traure de cap pou.
- ✘ La construcció de les galeries sols per a abastiment humà sembla una obra massa important per a eixa finalitat.
- ✘ Es evident que amb la canonada des del naixement fins al dipòsit del Calvari no era possible abastir tots els pous.

COTES DE L'ABASTIMENT DE 1890



QUINA ERA LA SEUA FINALITAT?

- ✘ Per tota la zona hi havia nombroses terresseries que necessitaven abundant aigua per a la seua activitat.
- ✘ Des de la séquia d'Orts, braçal de la Serp eixien almenys tres séquies cap al casc urbà, una d'elles corria carrer Sants avall.
- ✘ Al voltant de 1900 hi ha nombroses peticions de propietaris de cases per a fer pous i prendre aigua de l'esmentada séquia .
- ✘ La cota de la séquia de la Serp ve a coincidir amb la cota a la qual discorren les galeries.
- ✘ Per tant pensem que:

-
- ✘ Les primeres galeries es farien per alimentar d'aigua les terrisseries..
 - ✘ Posteriorment s'aprofitarien per a abastir d'aigua a les cases que podien permetre's la construcció del pou i l'aljub.

TRÀÇAT SÉQUIA D'ORTS



UBICACIÓ TERRISSERIES

